



UNIVERSITÀ
DEGLI STUDI
DI TRIESTE

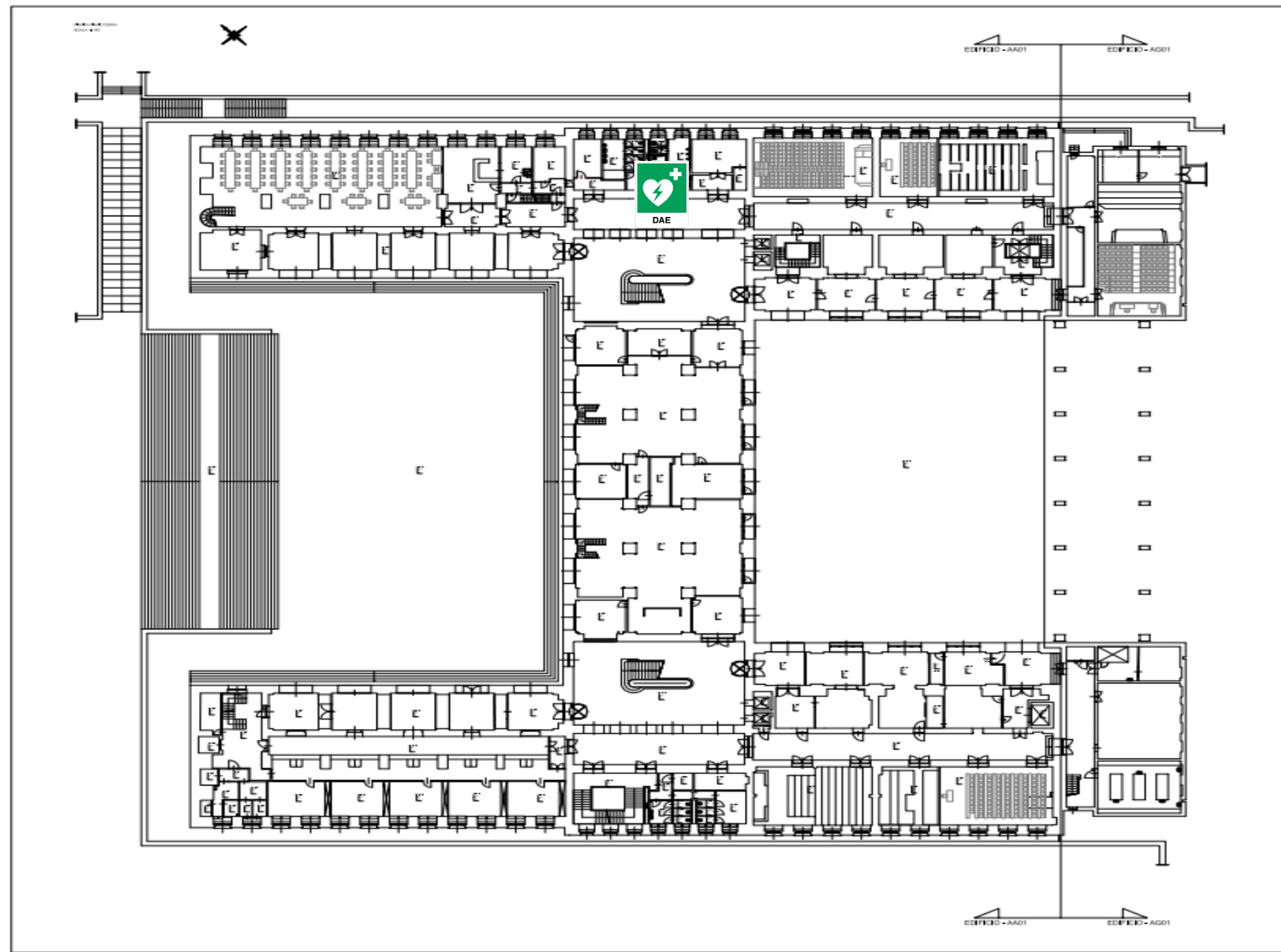


**Ubicazione e posizione
dei defibrillatori presso
gli edifici di competenza
dell'Università a
TRIESTE**

ALLEGATO 1

UBICAZIONE: Edificio A alla sinistra piano terra

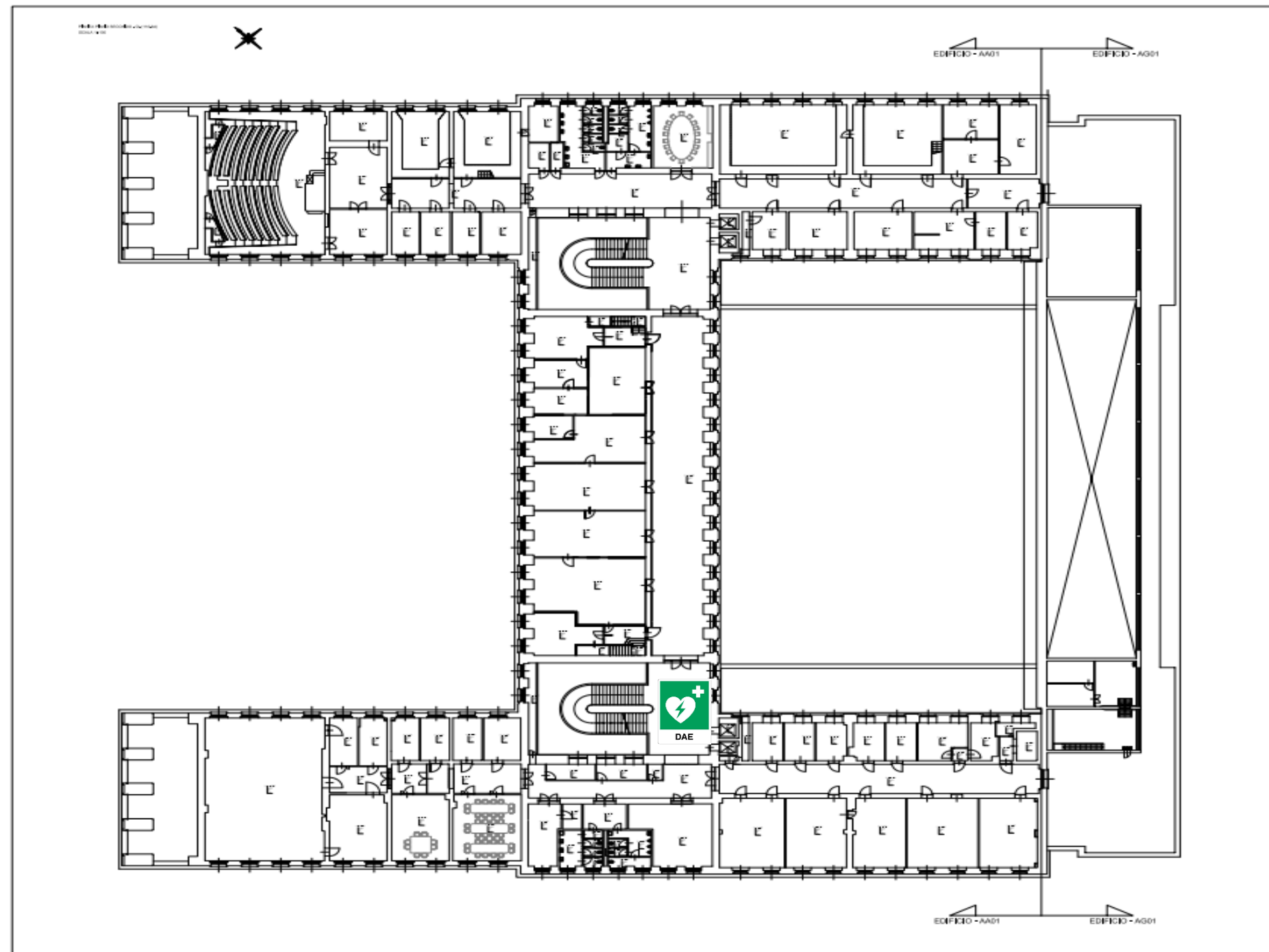
POSIZIONE: A parete corridoio ufficio orientamento



ALLEGATO 2

UBICAZIONE: Edificio A ala destra piano secondo

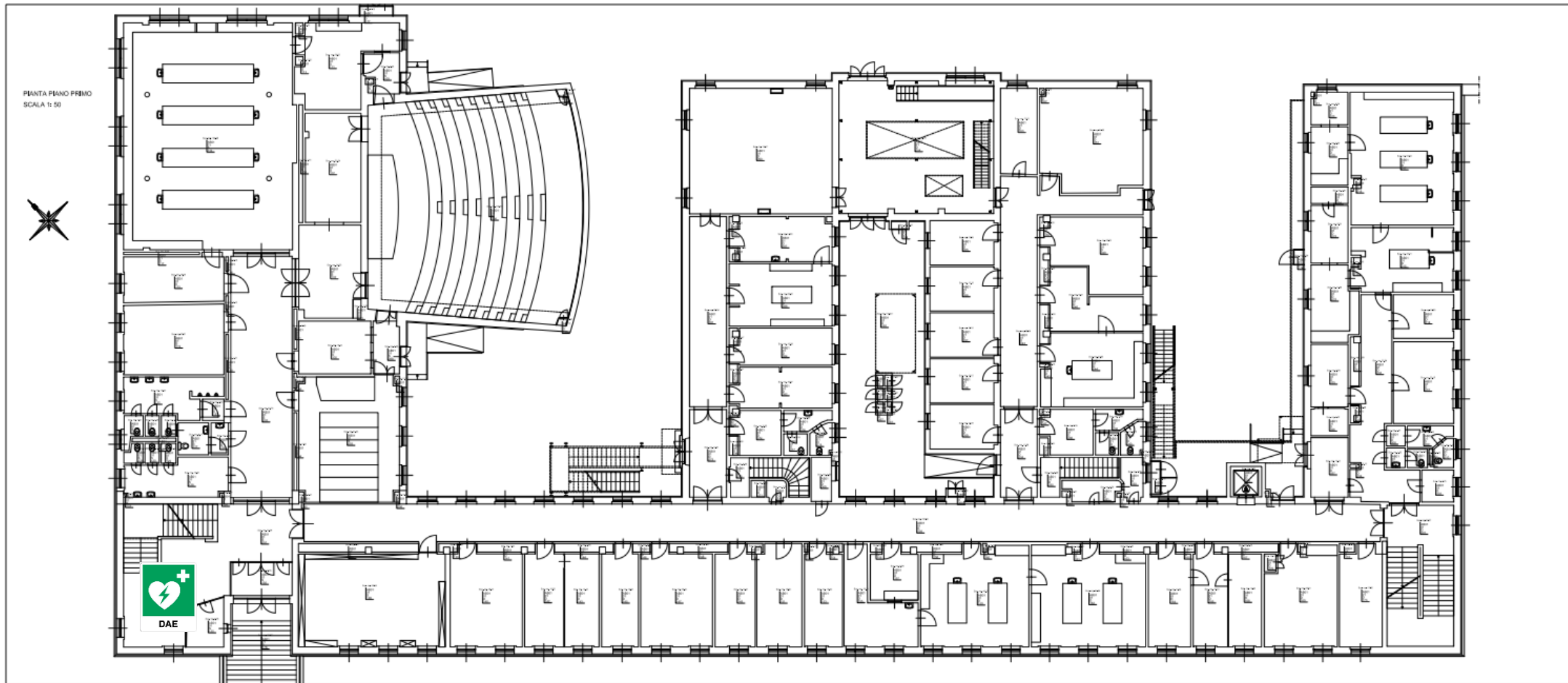
POSIZIONE: A parete pianerottolo ascensore



ALLEGATO 3

UBICAZIONE: Edificio B primo piano

POSIZIONE: A parete atrio di ingresso

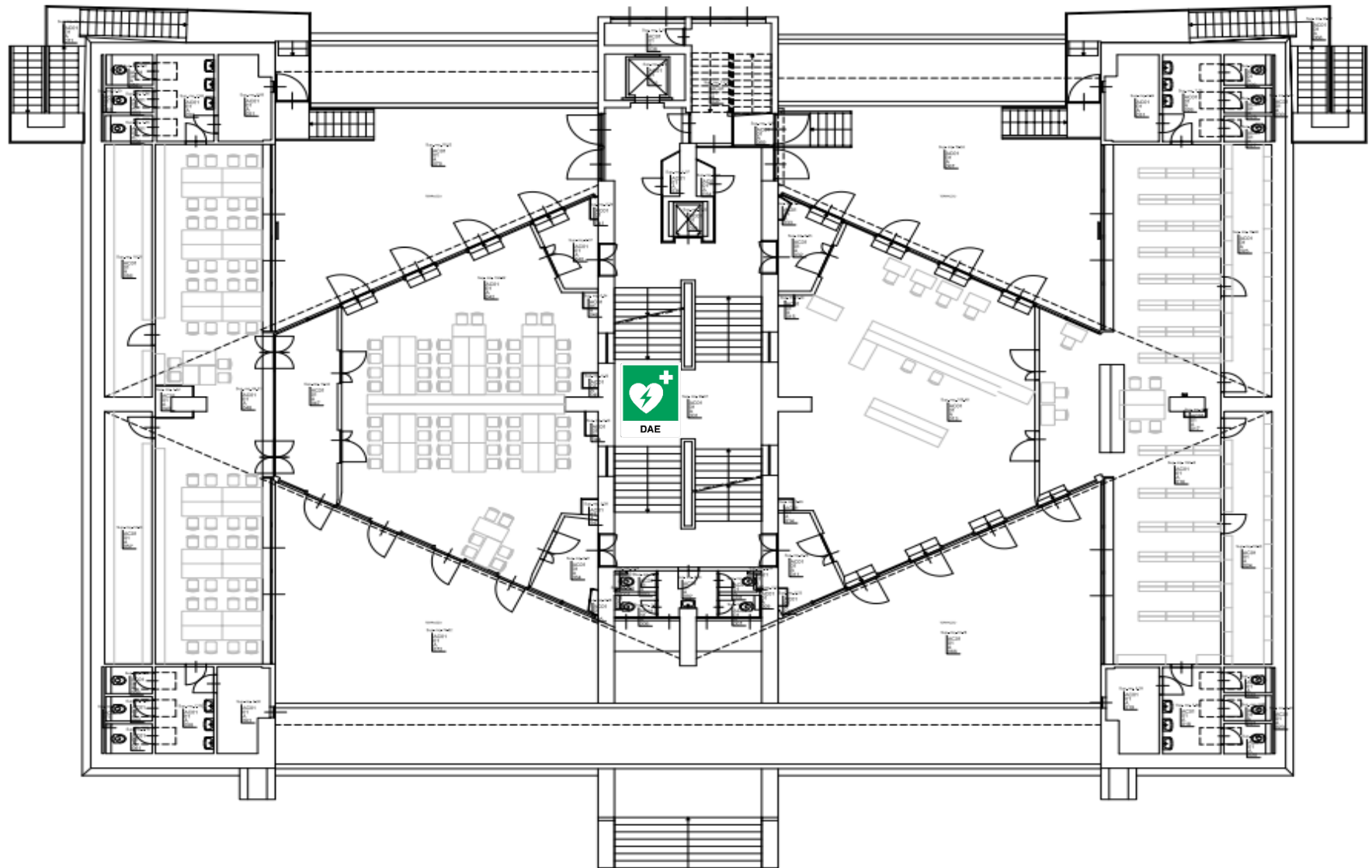


ALLEGATO 4

UBICAZIONE: Edificio C1 primo piano

POSIZIONE: A parete pianerottolo intermedio scale

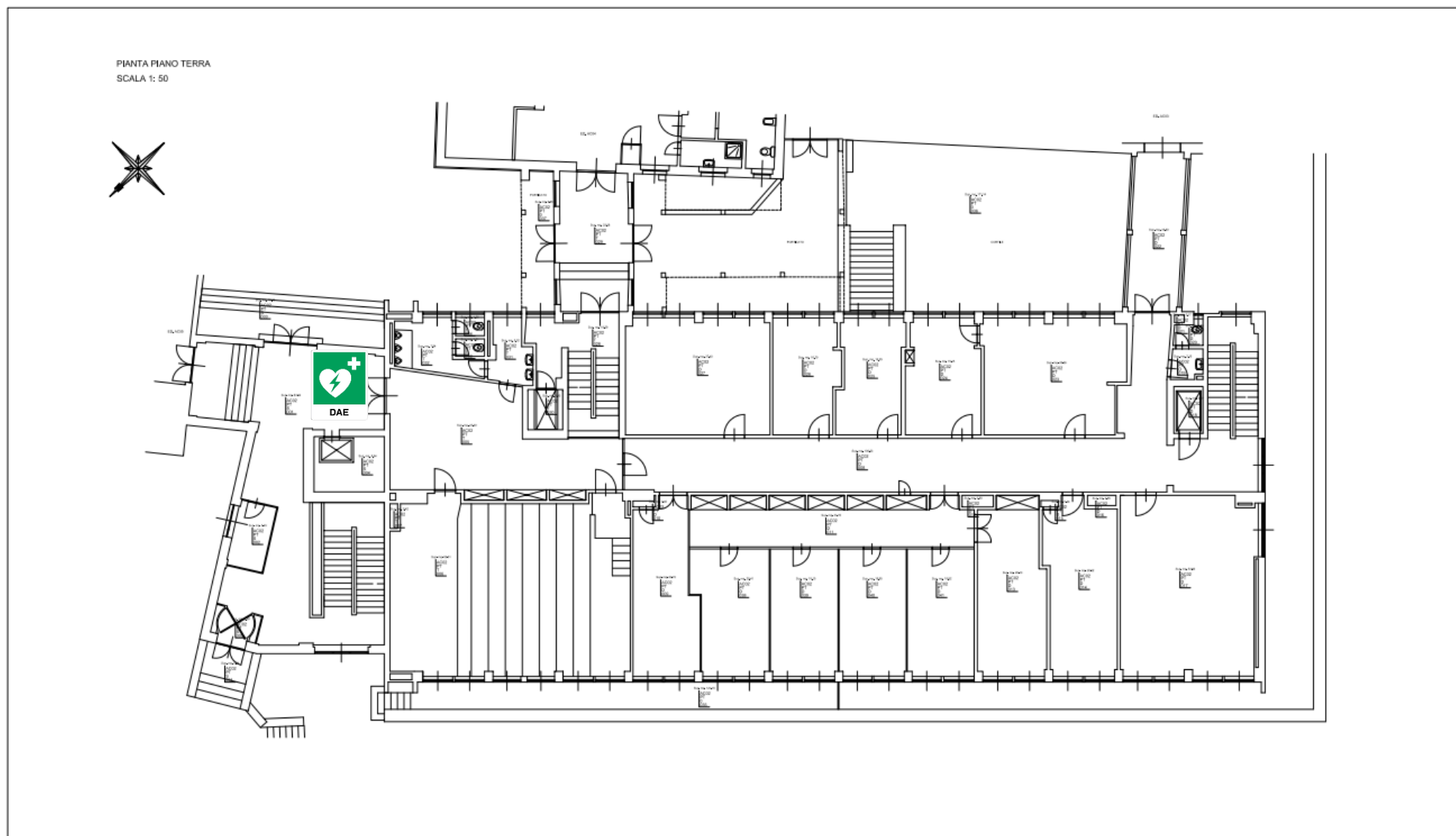
PIANTA PIANO PRIMO
SCALA 1: 50



ALLEGATO 5

UBICAZIONE: Edificio C2 piano terra

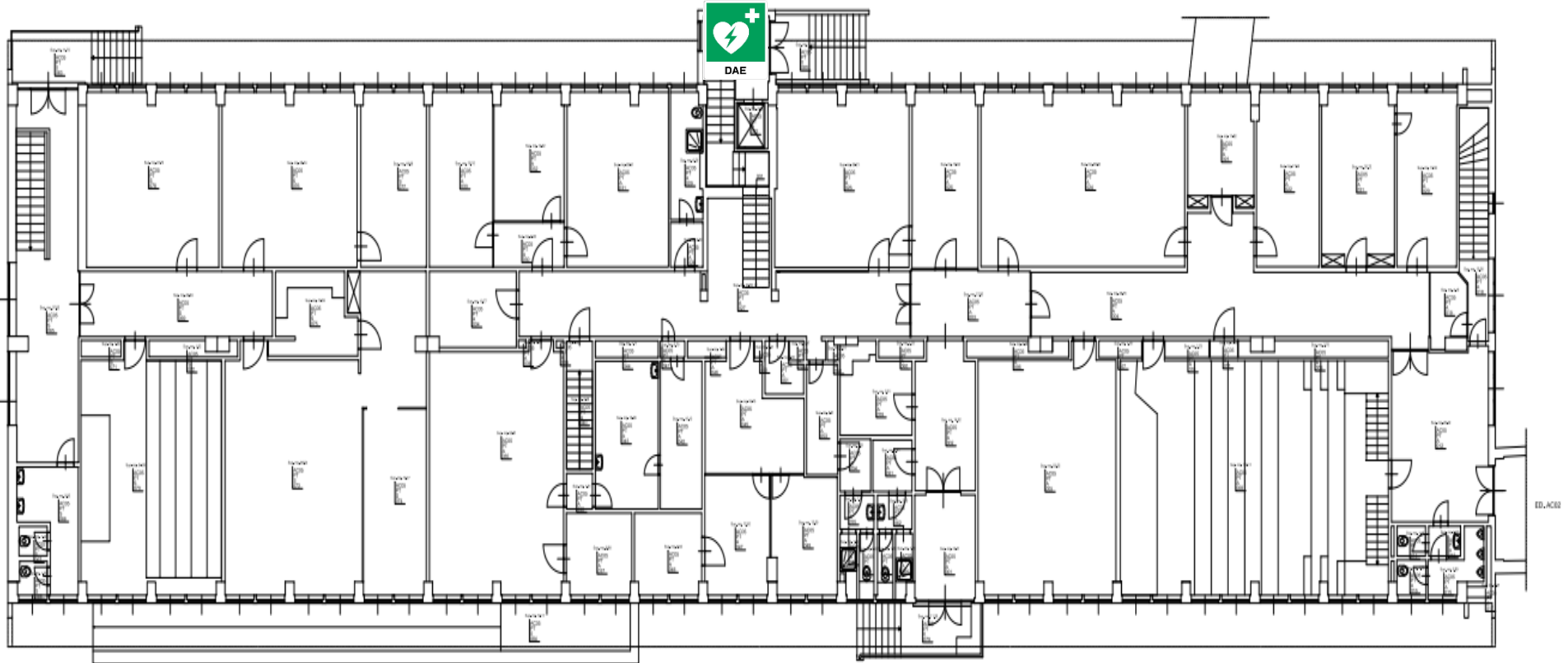
POSIZIONE: A parete atrio lato ascensore



ALLEGATO 6

UBICAZIONE: Edificio C5 piano terra **POSIZIONE:** A parete ingresso posteriore

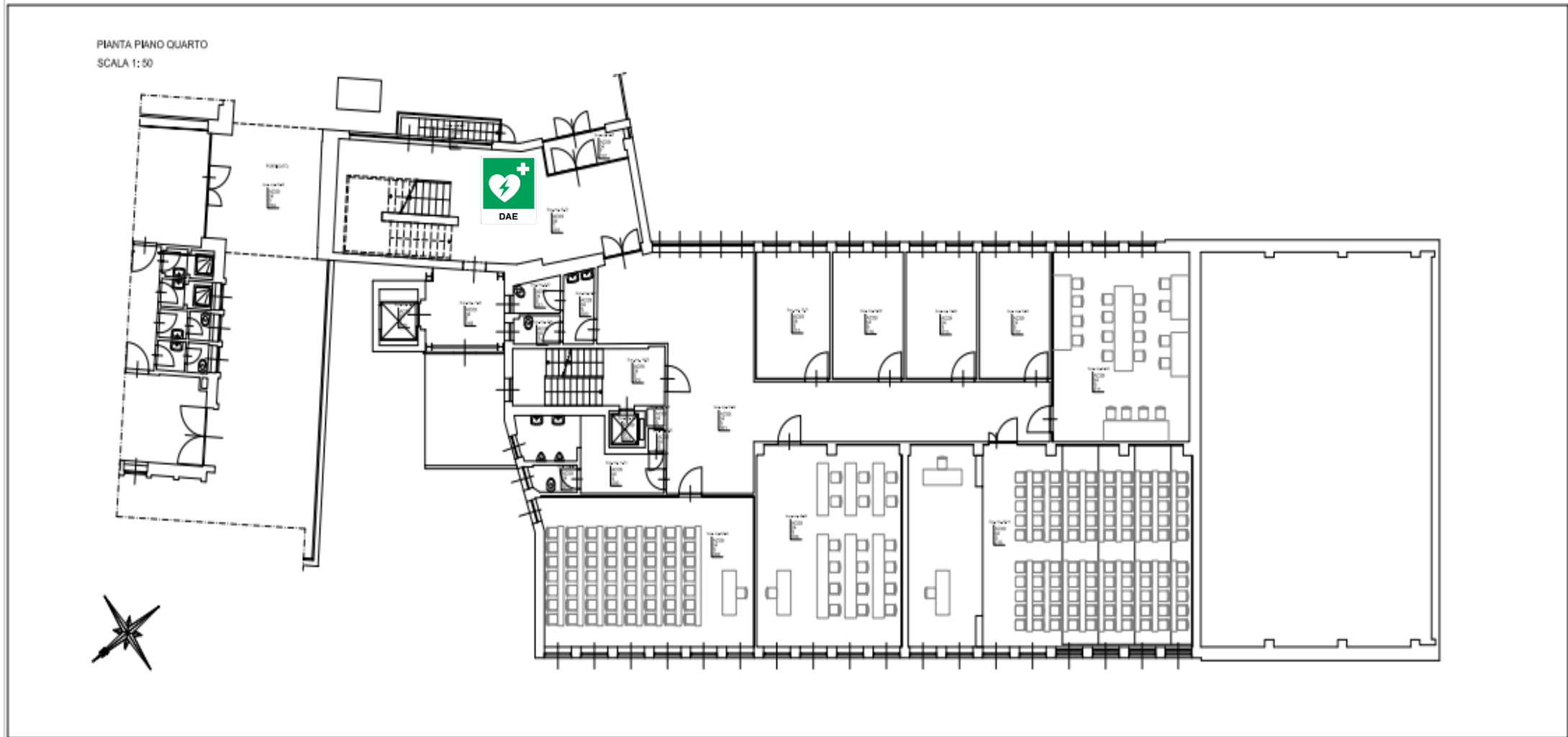
PIANTA PIANO TERRA
SCALA 1:50



ALLEGATO 7

UBICAZIONE: Edificio C9 quarto piano

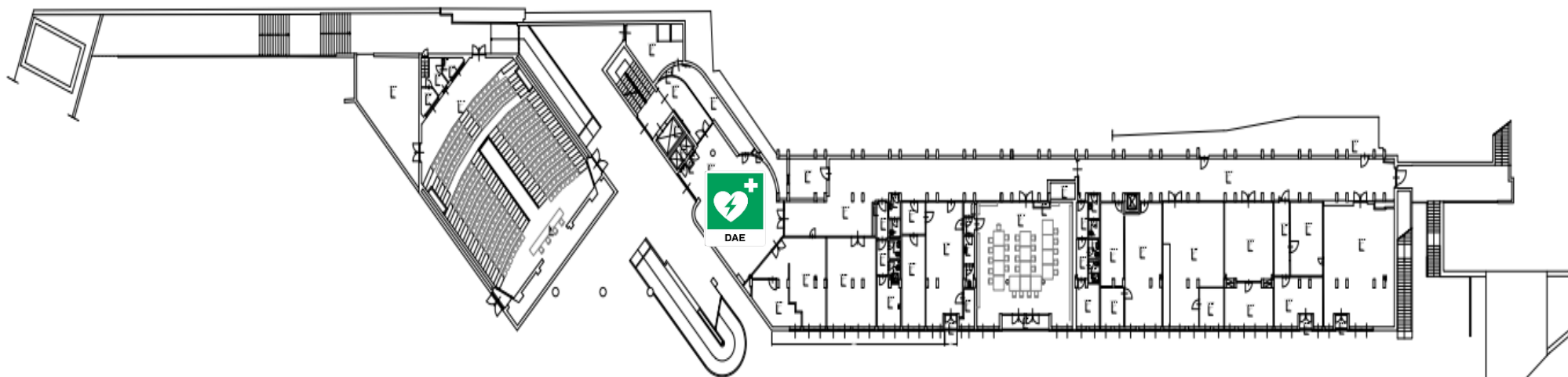
POSIZIONE: A parete lato ingresso



ALLEGATO 8

UBICAZIONE: Edificio C11 primo piano **POSIZIONE:** A parete atrio

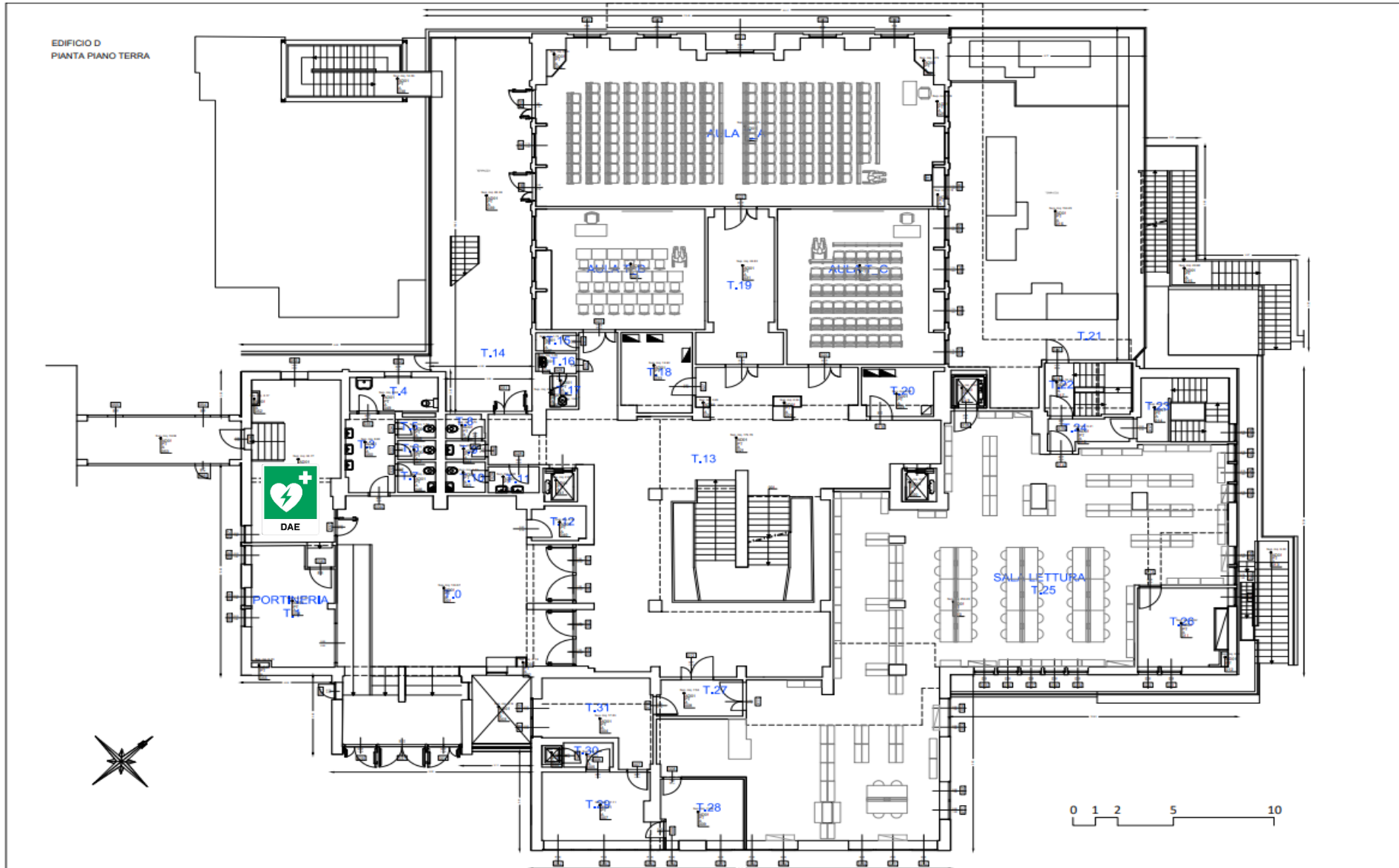
PIANTA PIANO PRIMO - Q., (120,00)
SCALA 1:100



ALLEGATO 9

UBICAZIONE: Edificio D piano terra

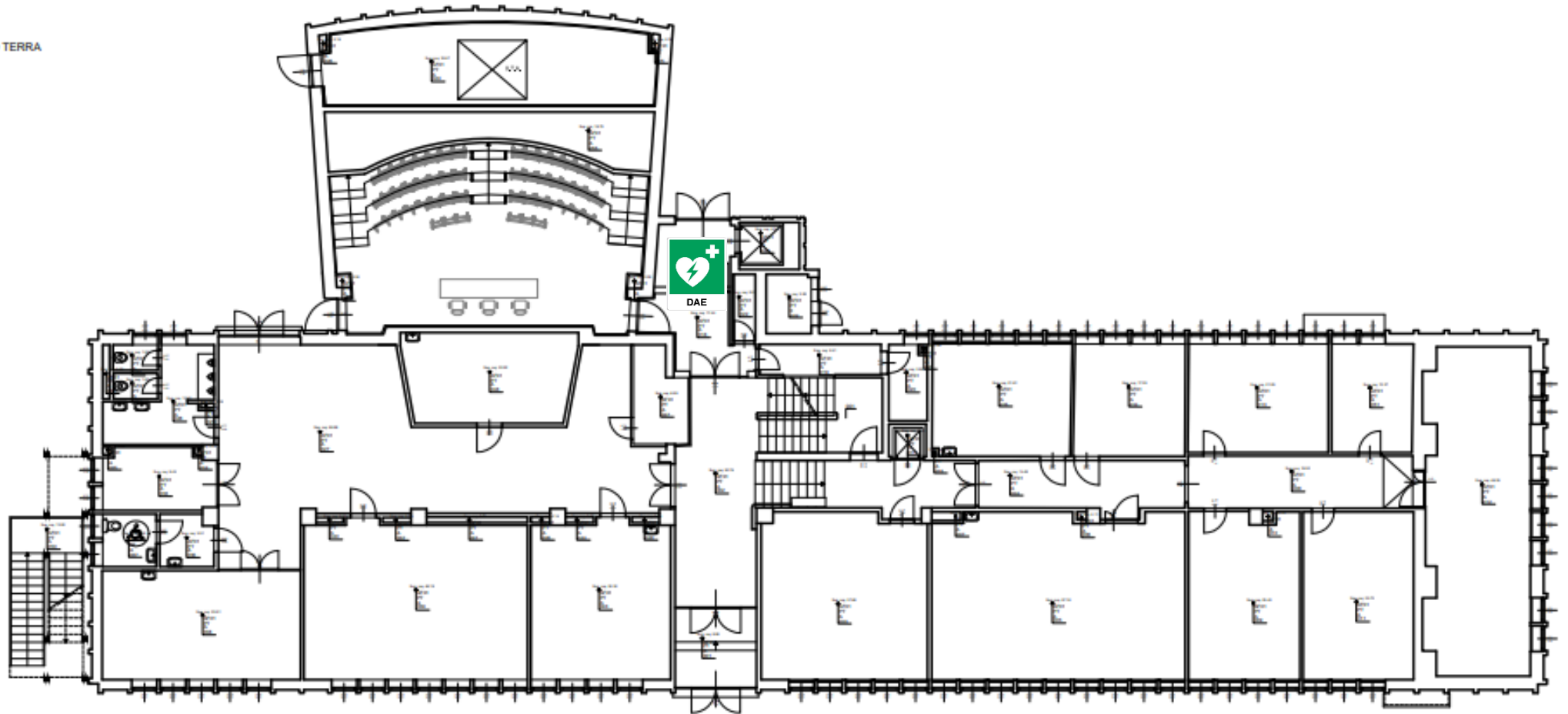
POSIZIONE: A parete di fronte portineria



ALLEGATO 10

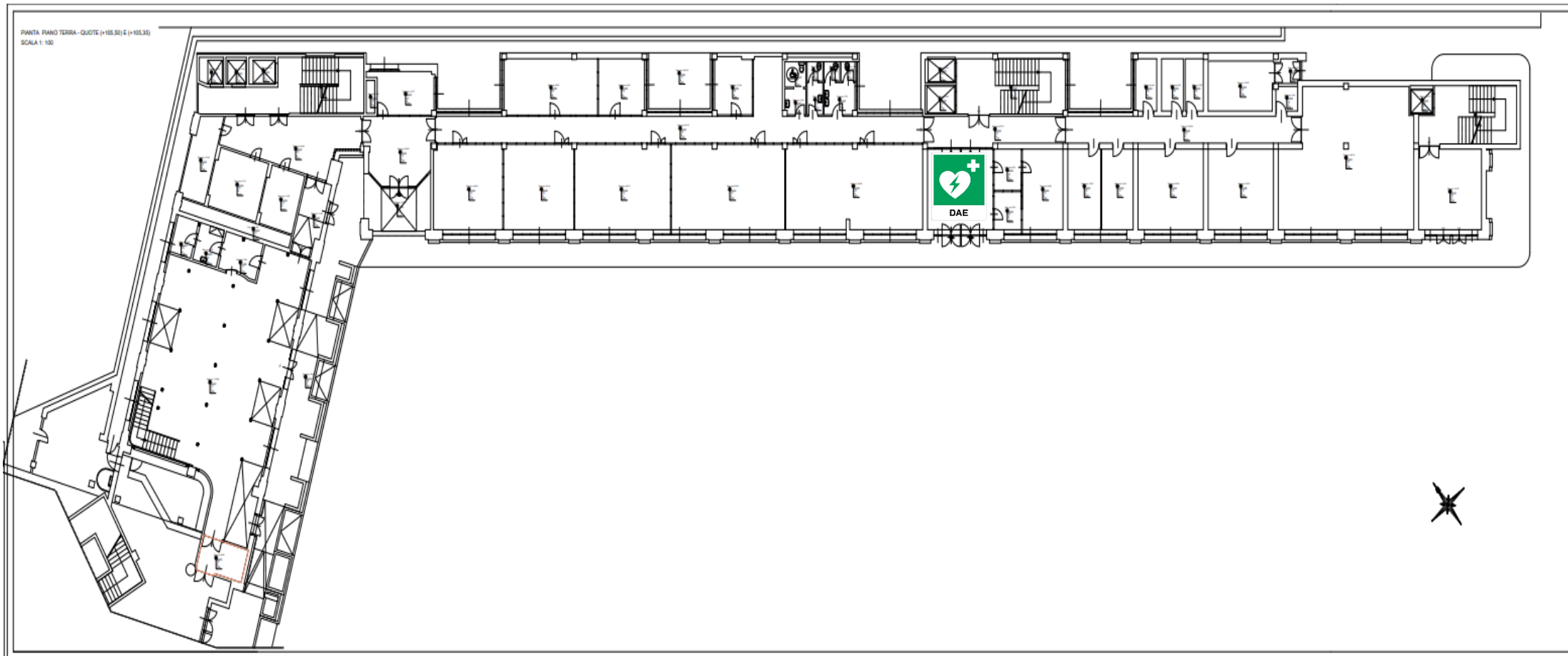
UBICAZIONE: Edificio F piano terra **POSIZIONE:** A parete atrio ingresso

EDIFICIO F
PIANTA PIANO TERRA



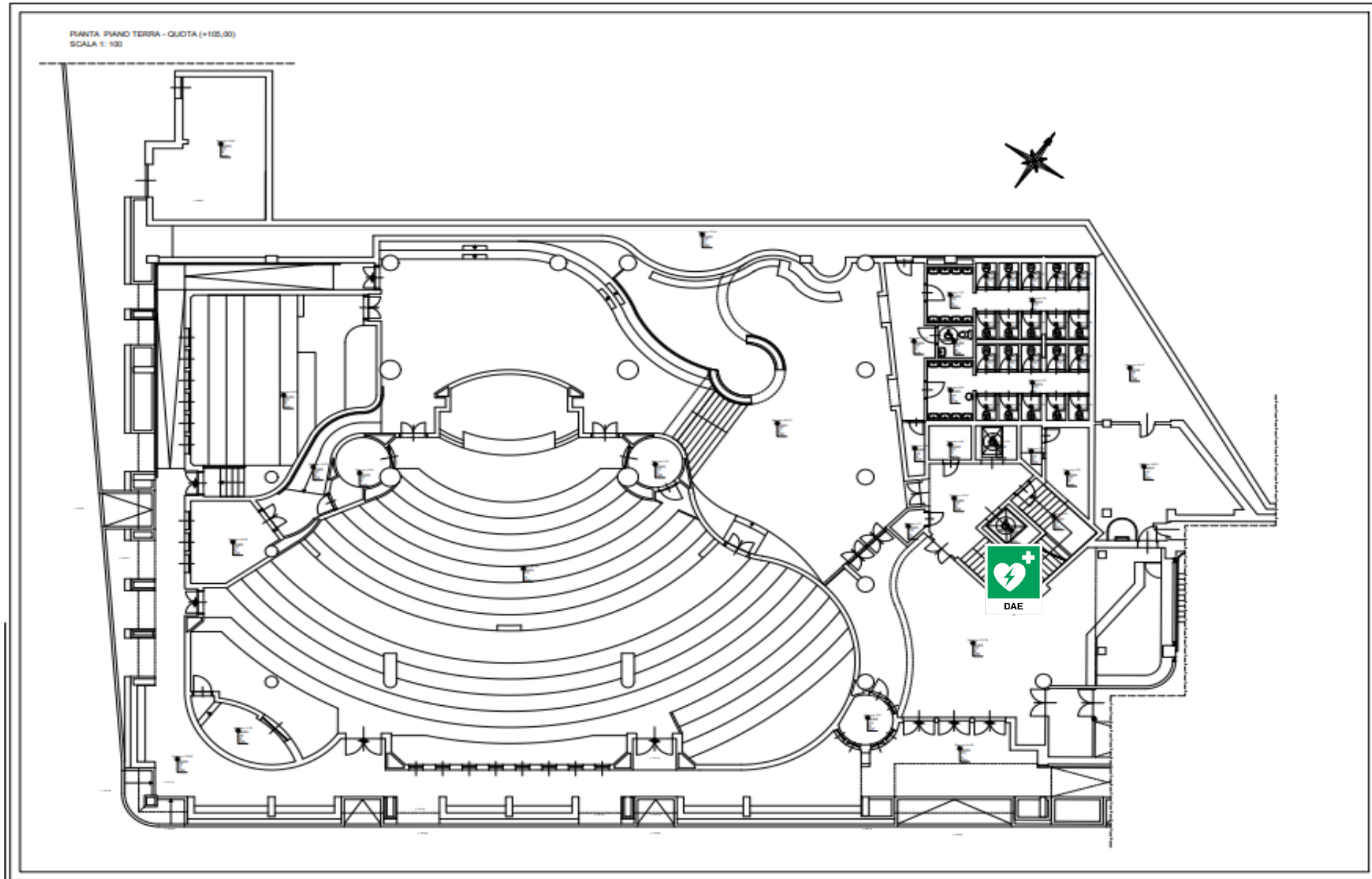
ALLEGATO 11

UBICAZIONE: Edificio H2 piano terra **POSIZIONE:** A parete atrio ingresso



ALLEGATO 12

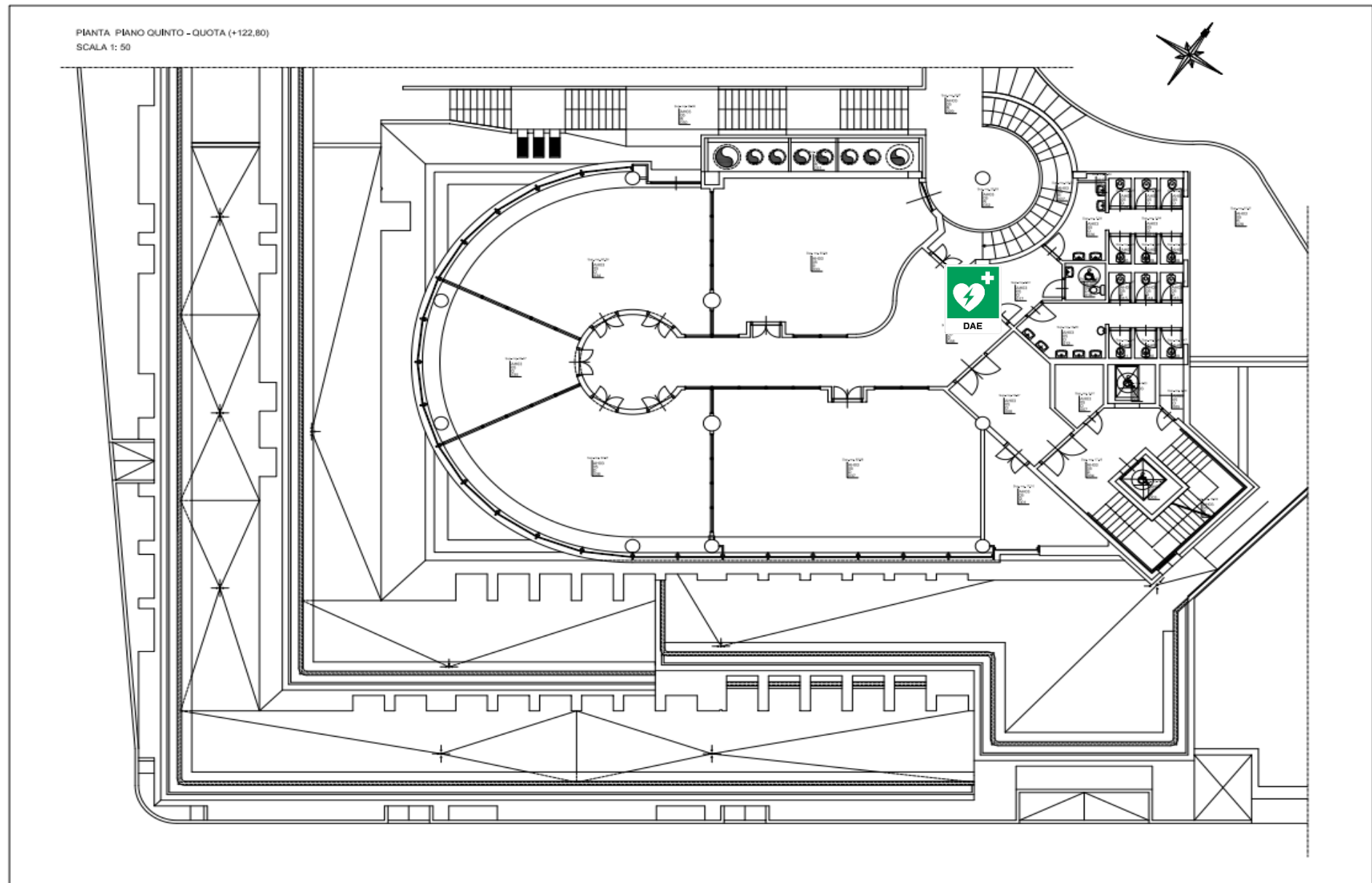
UBICAZIONE: Edificio H3 piano terra **POSIZIONE:** A parete atrio principale lato guardaroba



ALLEGATO 13

UBICAZIONE: Edificio H3 quinto piano

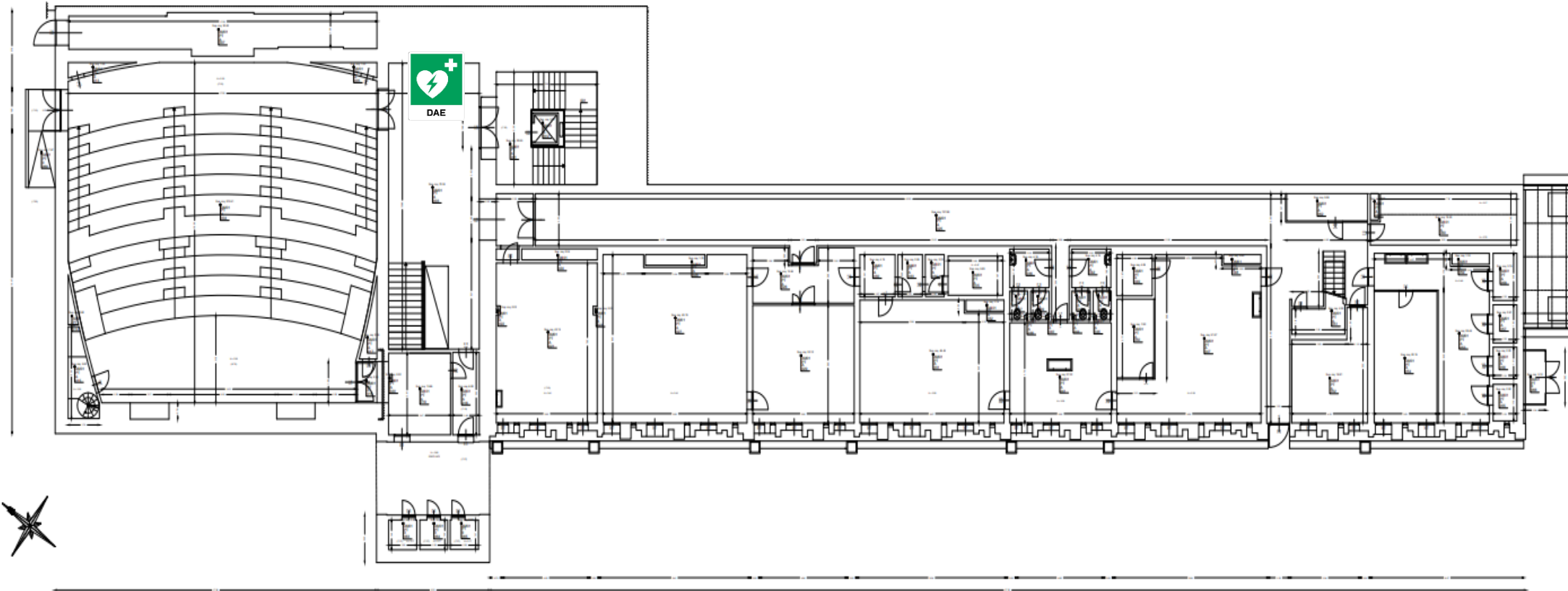
POSIZIONE: A parete lato uscita superiore



ALLEGATO 14

UBICAZIONE: Edificio M piano terra **POSIZIONE:** A parete Foyer aula magna

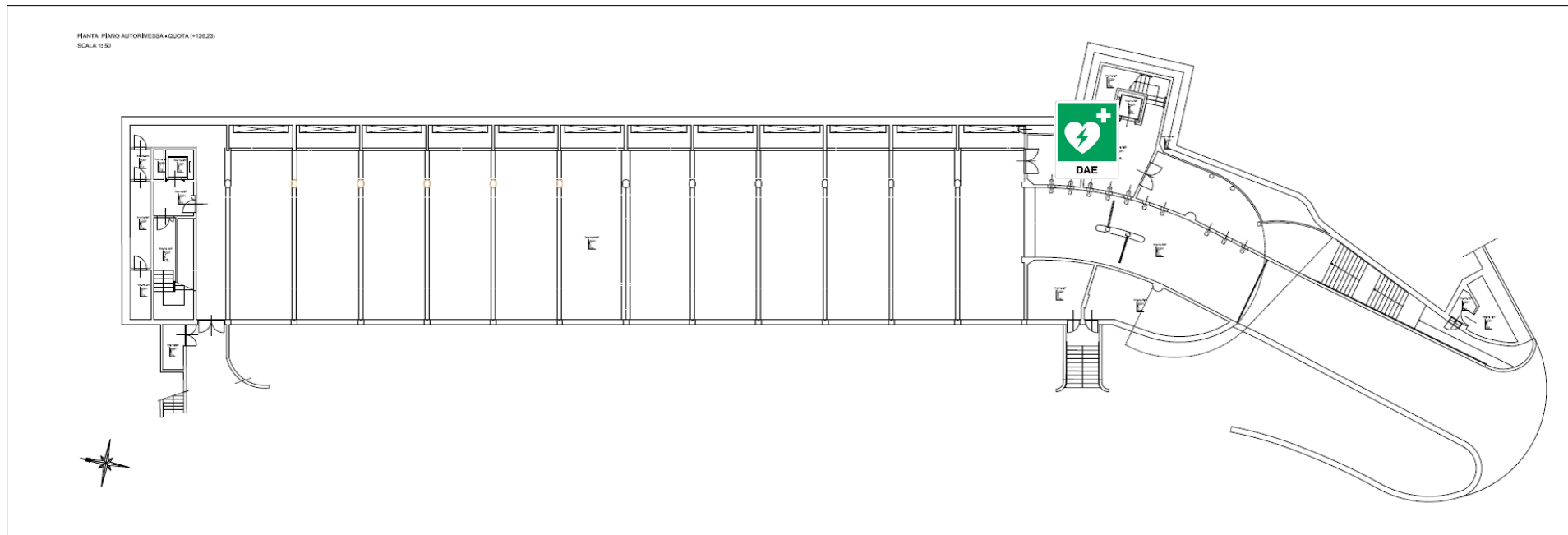
PIANTA PIANO TERRA
SCALA 1:50



ALLEGATO 15

UBICAZIONE: Edificio Q piano terra

POSIZIONE: A parete atrio ingresso

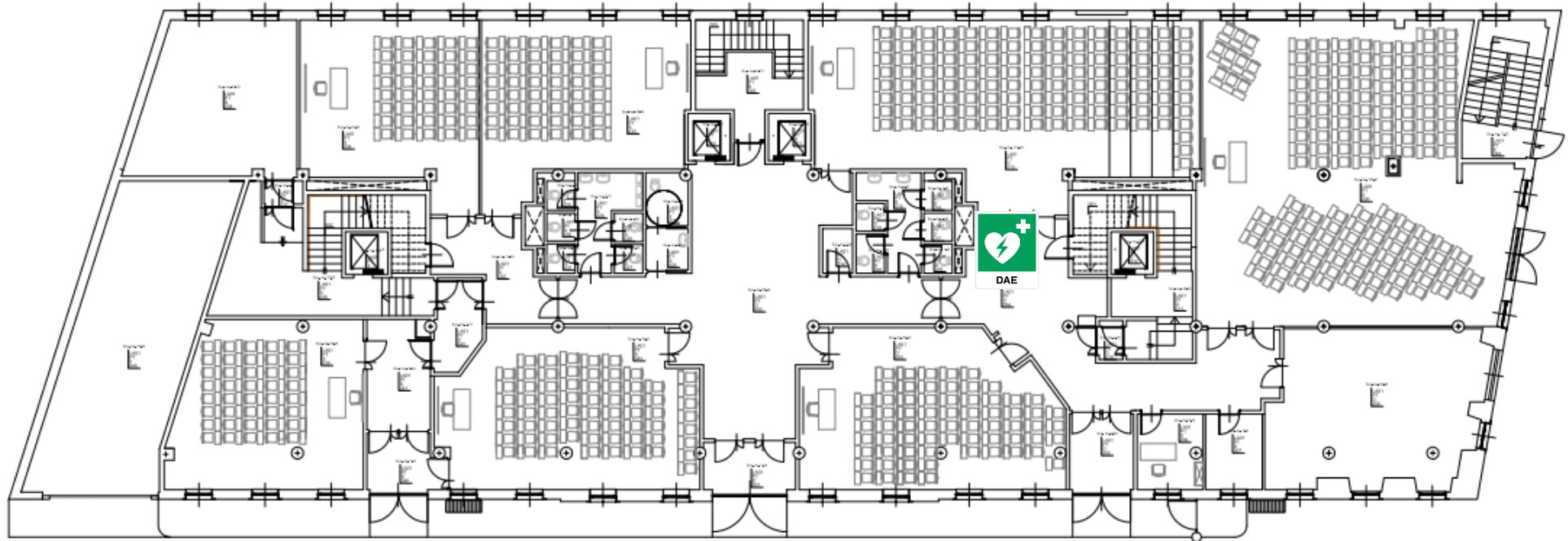


ALLEGATO 16

UBICAZIONE: Edificio CM 10 Androna Campo Marzio 10

POSIZIONE: A parete atrio area scale

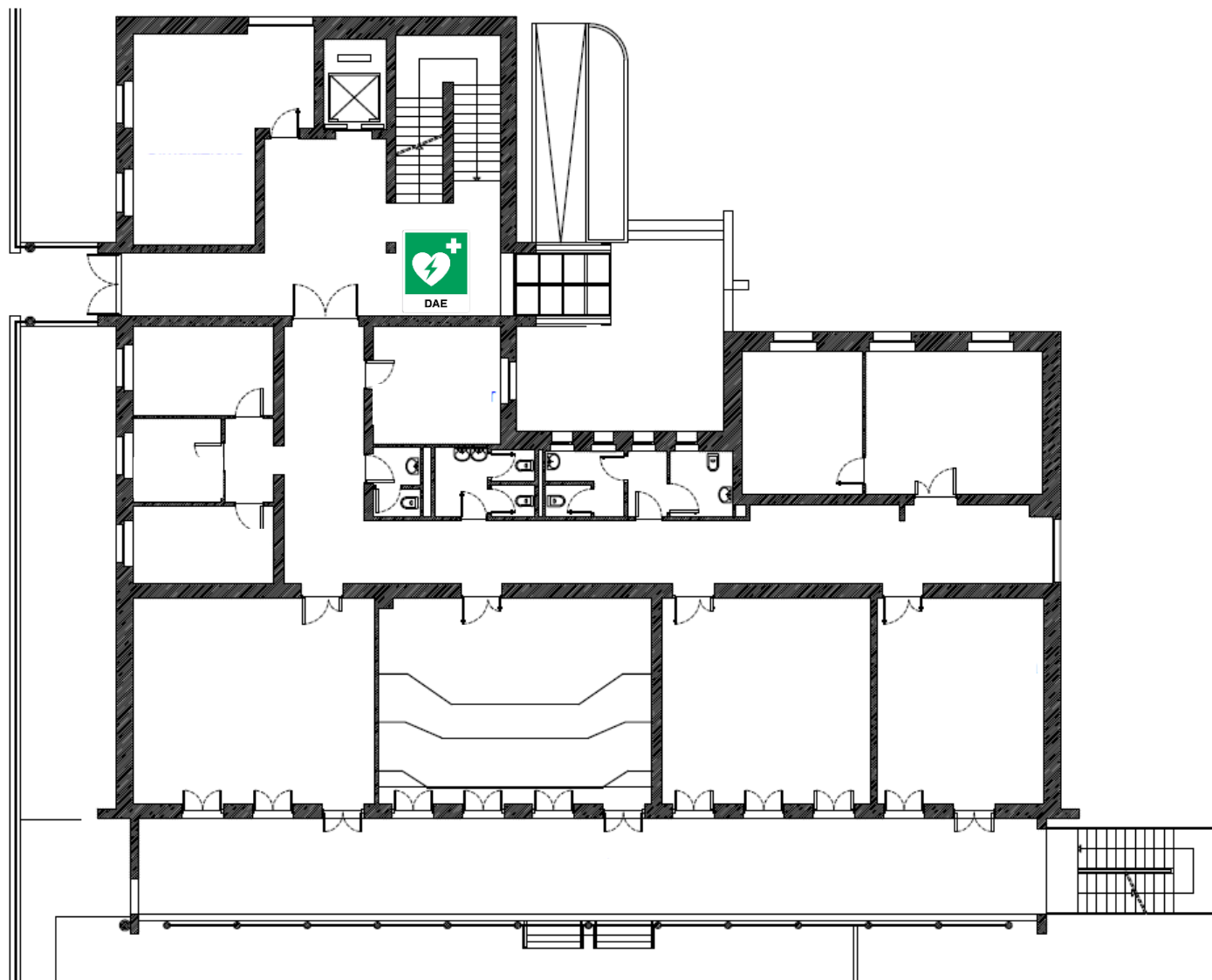
PIANTA PIANO TERRA
SCALA 1:50



ALLEGATO 17

UBICAZIONE: PALAZZINA T comprensorio San Giovanni Via Weiss 15

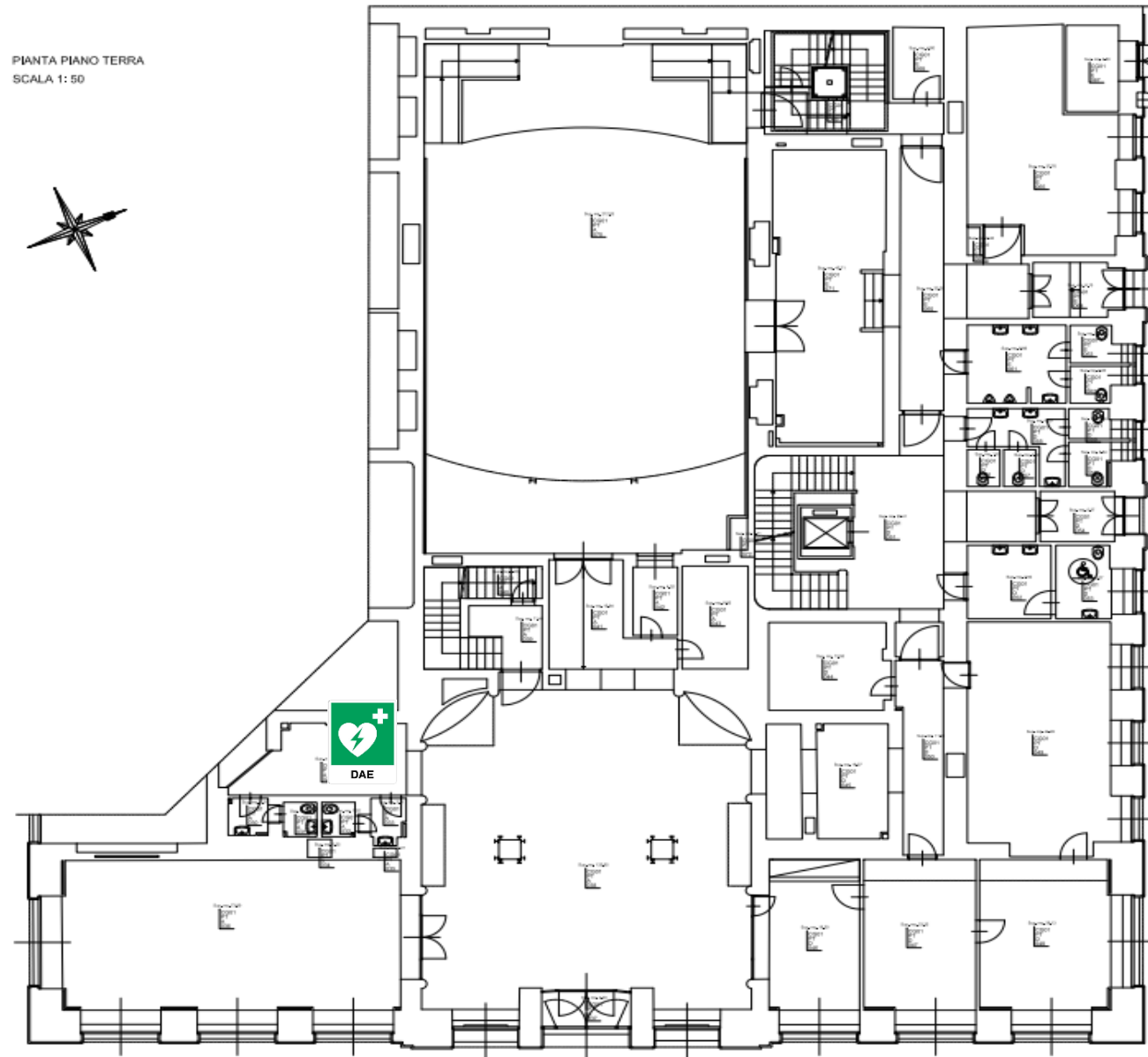
POSIZIONE: A parete primo piano portineria



ALLEGATO 18

UBICAZIONE: Edificio FIL 14 Via F.Filzi 14

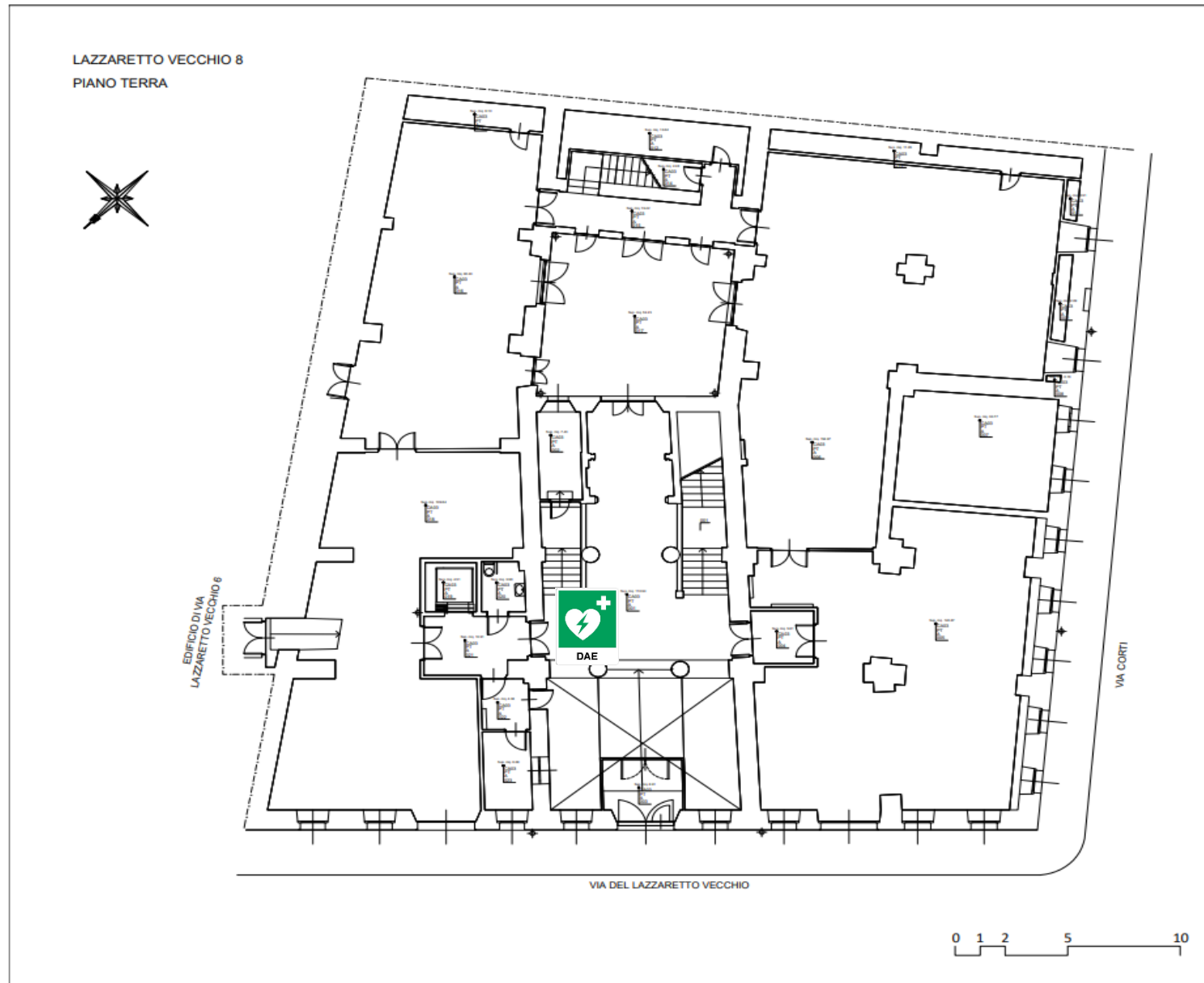
POSIZIONE: A parete piano terra corridoio sx atrio

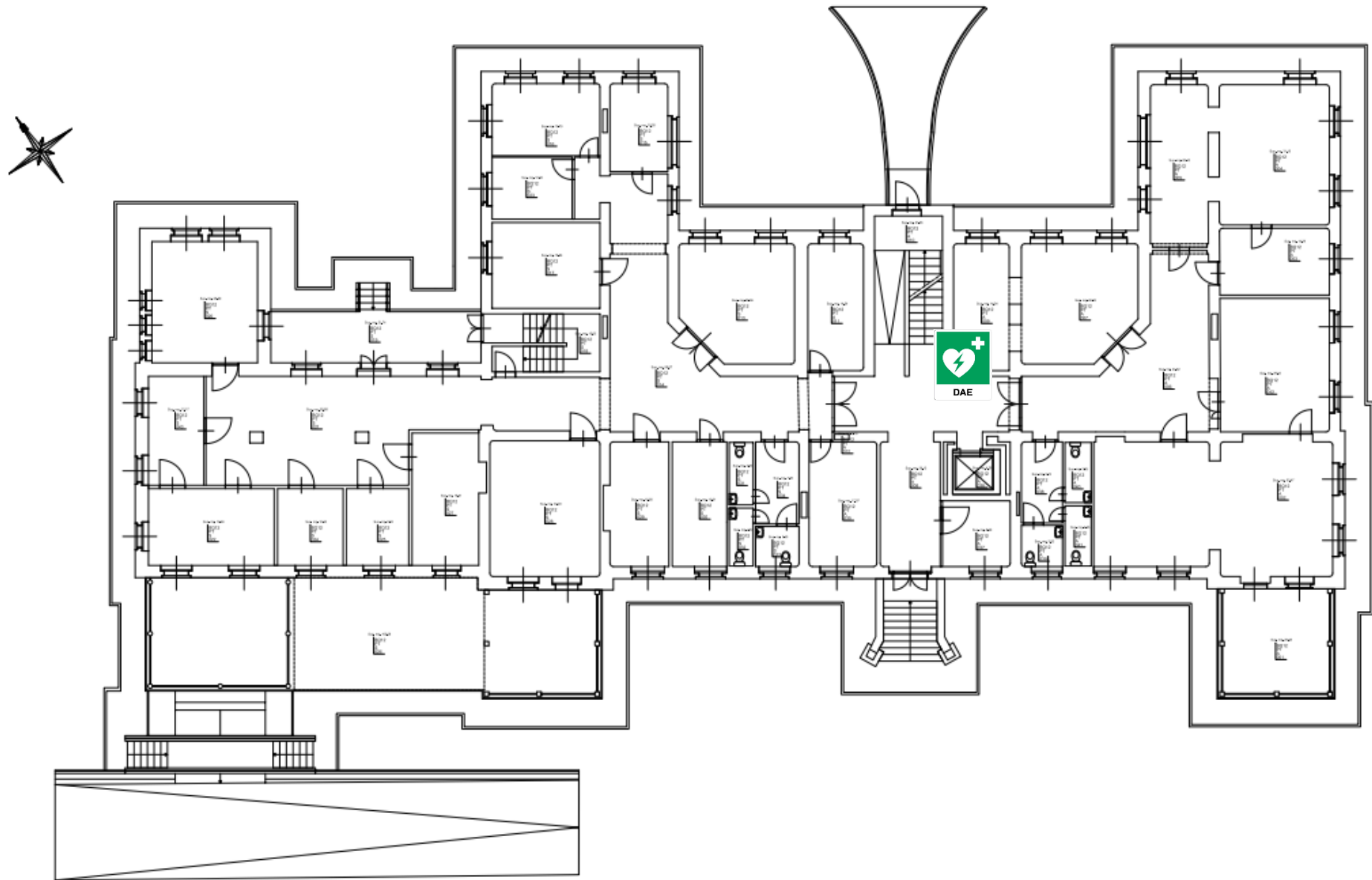


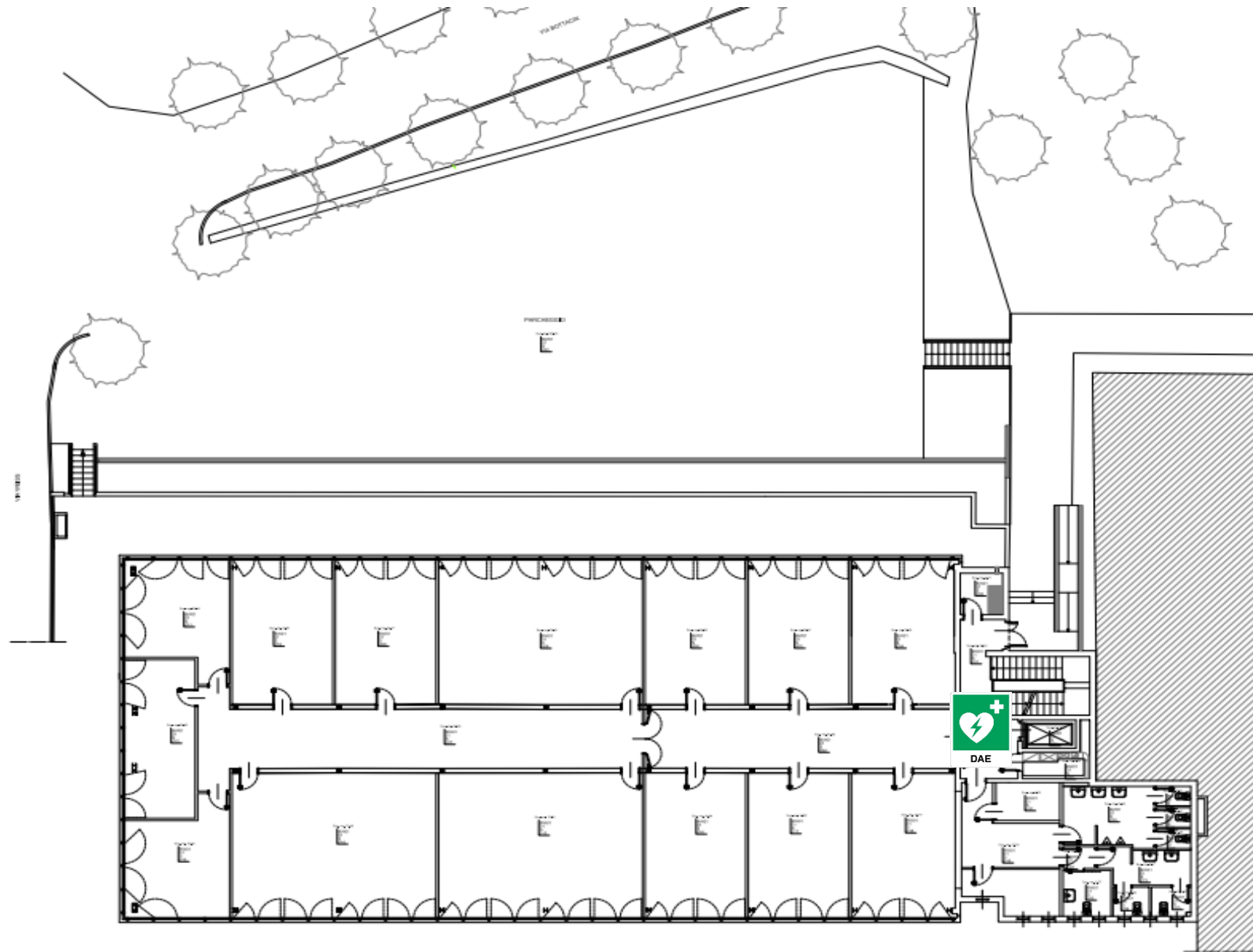
ALLEGATO 19

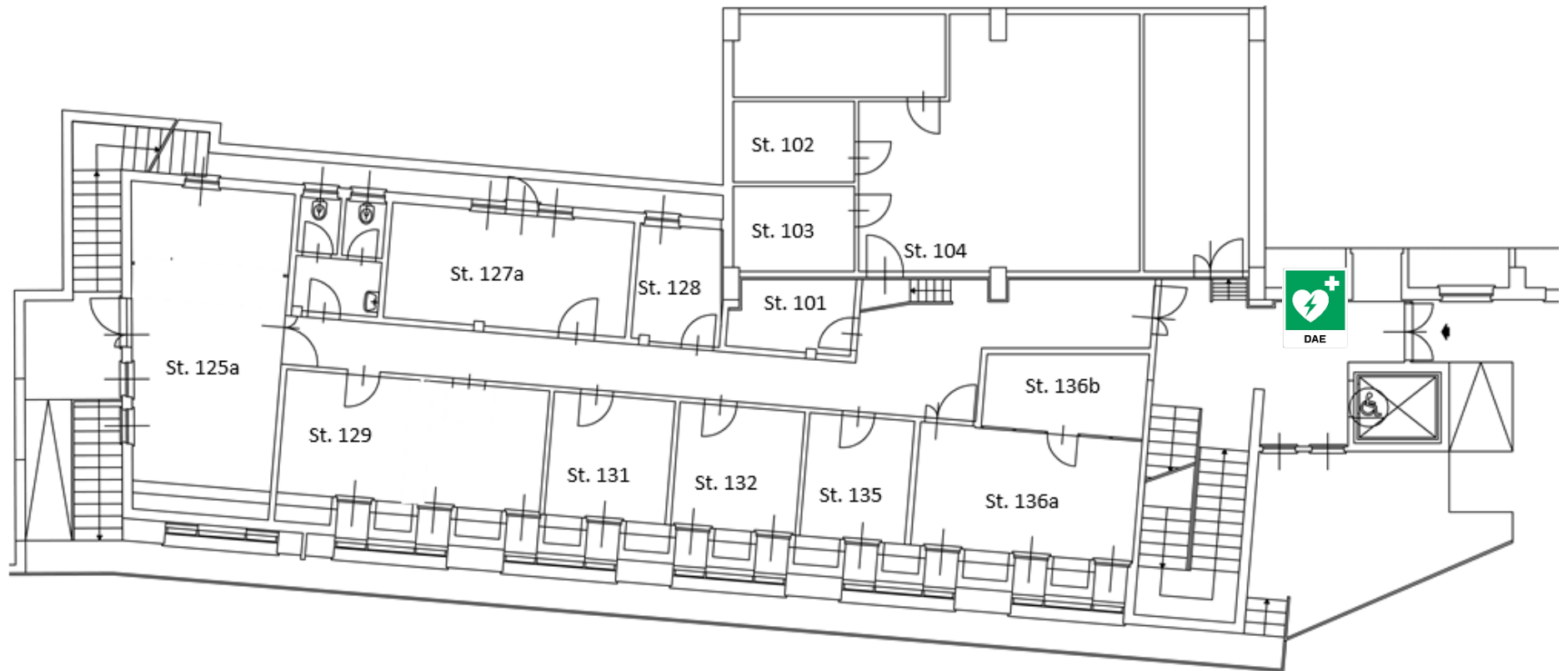
UBICAZIONE: Edificio LV 8 Via Lazzaretto Vecchio 8

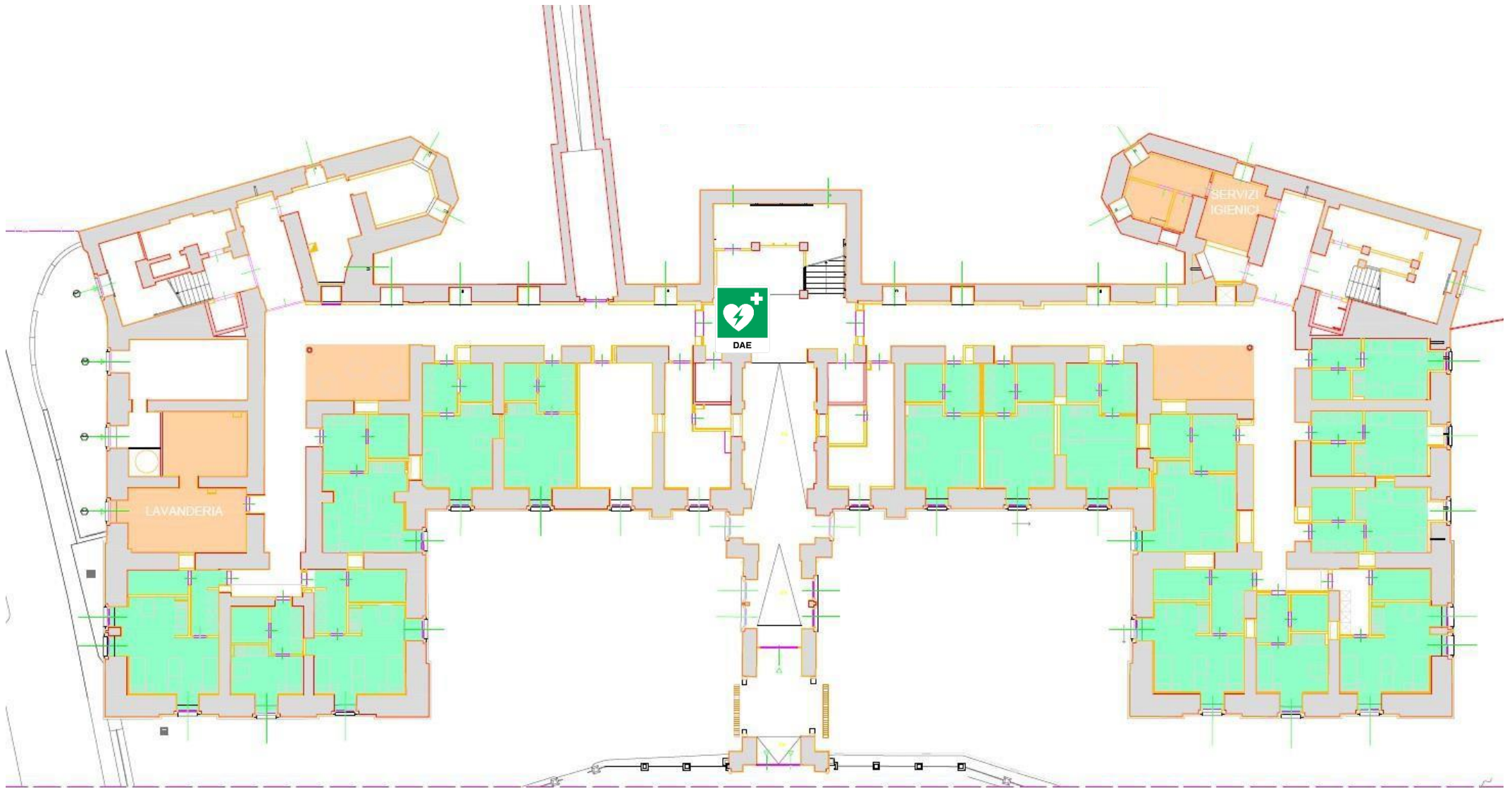
POSIZIONE: A parete piano terra ingresso lato sx







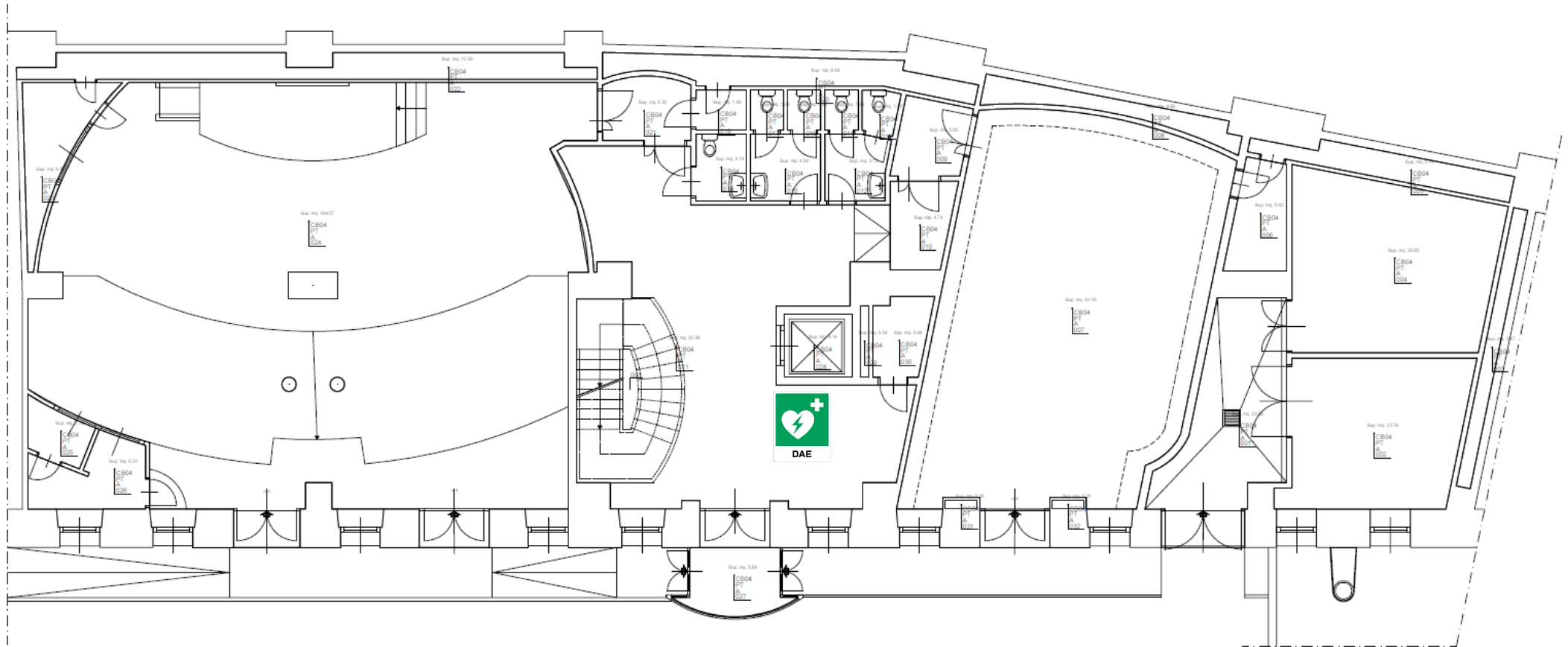




ALLEGATO 24

UBICAZIONE: ANDRONA BACIOCCHI – VIA BACIOCCHI, 8 piano terra

POSIZIONE: A parete atrio di ingresso





UNIVERSITÀ
DEGLI STUDI
DI TRIESTE

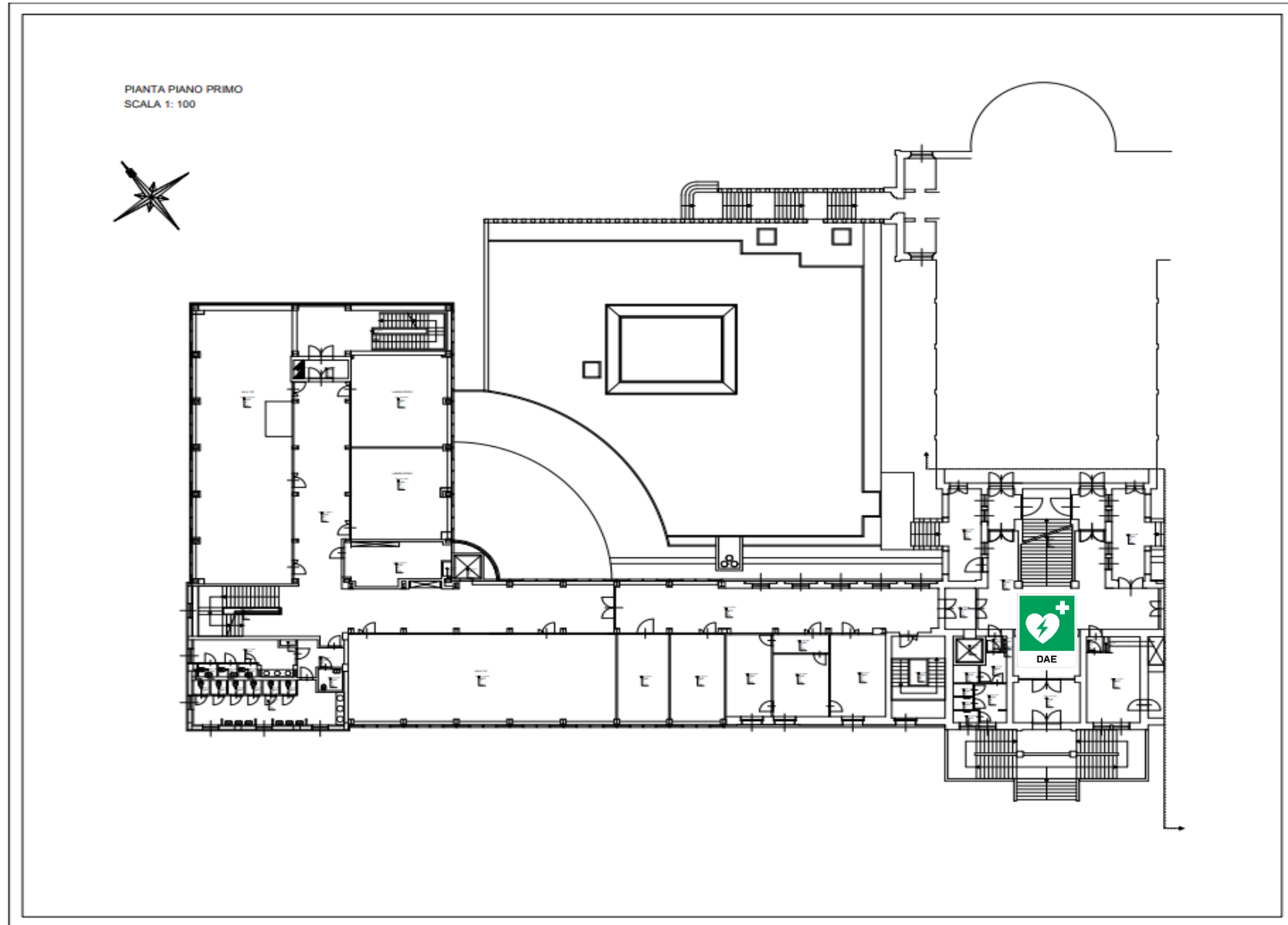


**Ubicazione e posizione
dei defibrillatori presso
gli edifici di competenza
dell'Università a
GORIZIA**

ALLEGATO 1

UBICAZIONE: GO – Via D'alviano 18 - GORIZIA

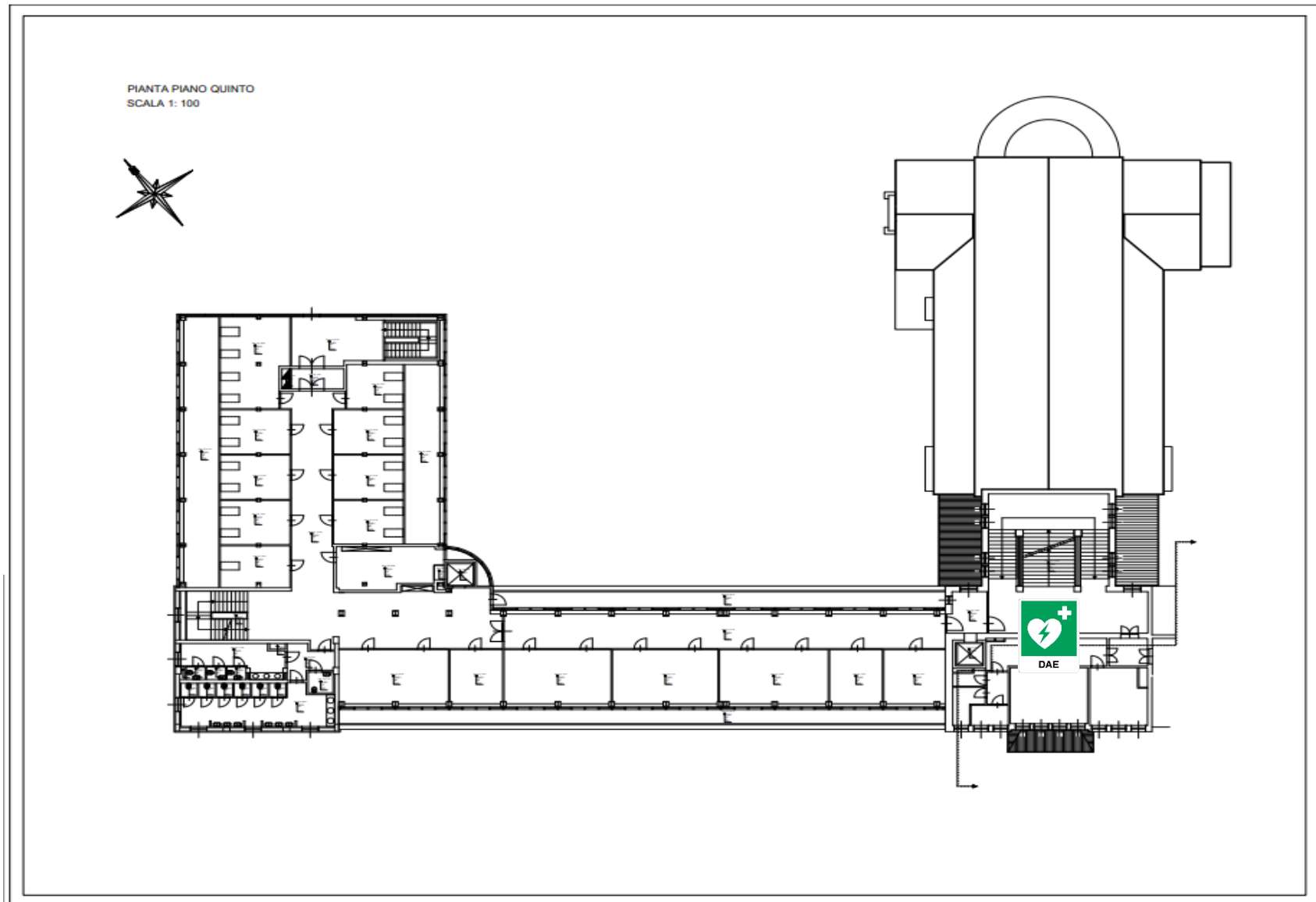
POSIZIONE: A parete primo piano vano scale ala nuova



ALLEGATO 2

UBICAZIONE: GO – Via D'alviano 18 - GORIZIA

POSIZIONE: A parete quinto piano vano scale laterale ala nuova





**UNIVERSITÀ
DEGLI STUDI
DI TRIESTE**

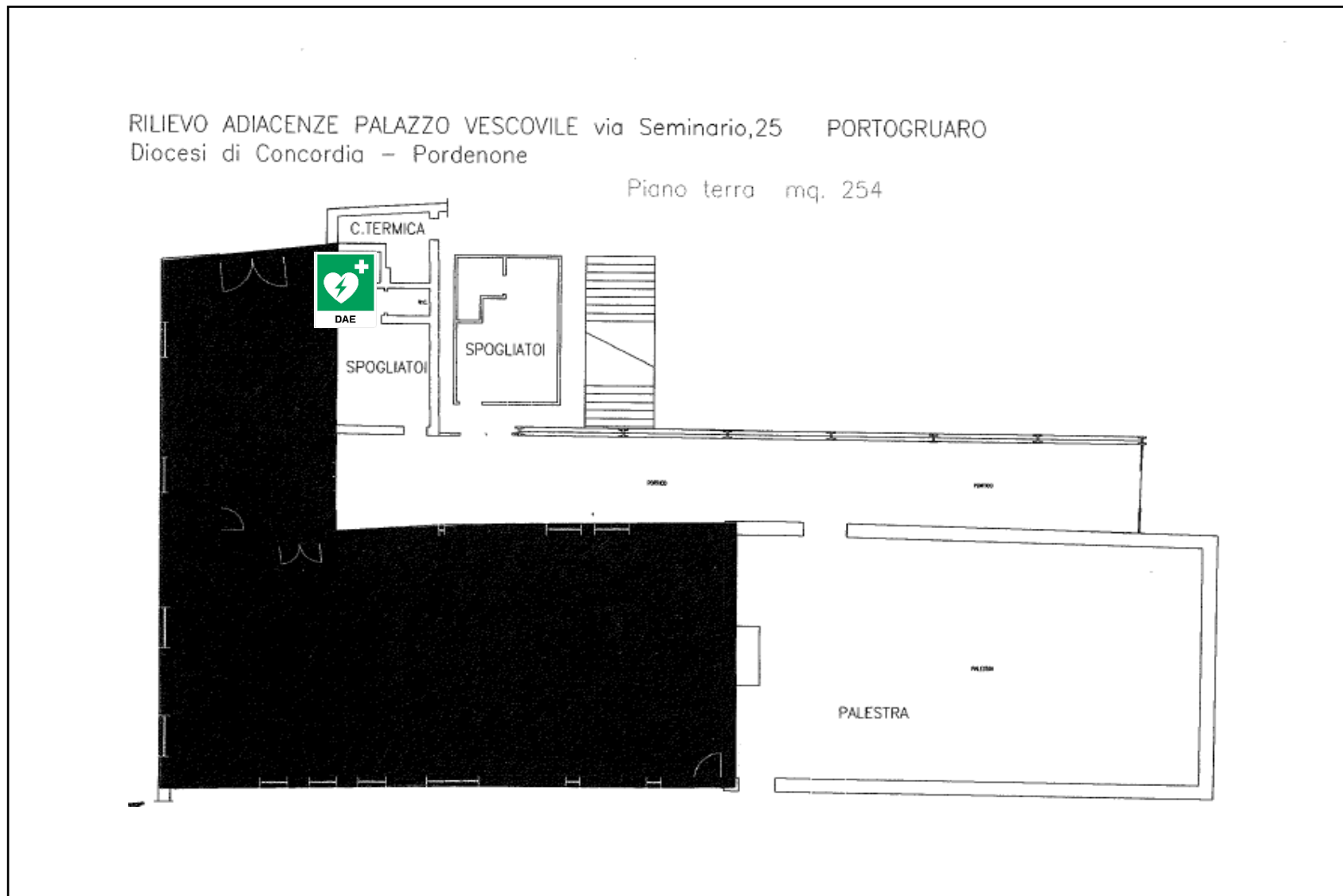


**Ubicazione e posizione
dei defibrillatori presso
gli edifici di competenza
dell'Università a
PORTOGRUARO**

ALLEGATO 1

UBICAZIONE: Polo di Portogruaro, via del Seminario 34/A (VE)

POSIZIONE: A parete atrio di ingresso



ALLEGATO 2

UBICAZIONE: Polo di Portogruaro, via del Seminario 34/A (VE)

POSIZIONE: A parete vano scale piano terra

